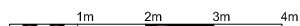
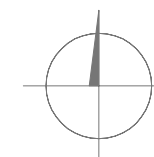
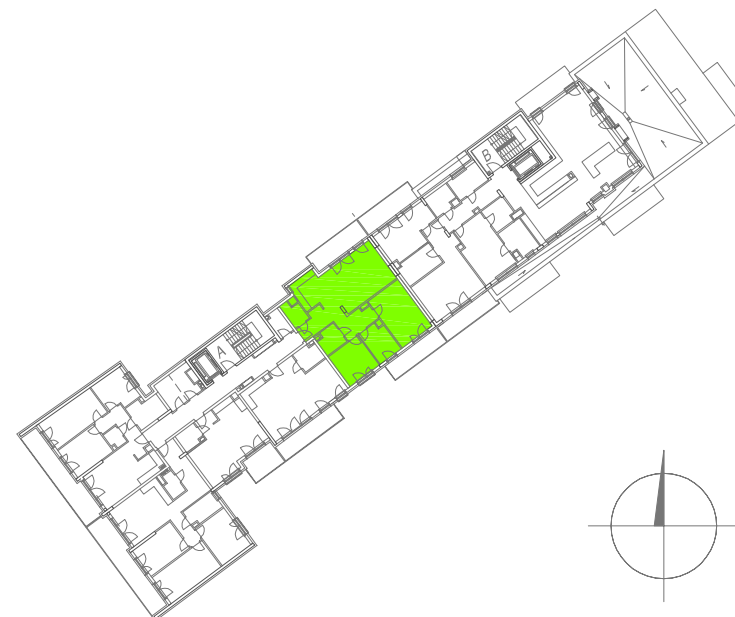


HOL	7,13m <sup>2</sup>
PRZEDPOKÓJ	6,47m <sup>2</sup>
ŁAZIENKA 1	3,35m <sup>2</sup>
ŁAZIENKA 2	4,31m <sup>2</sup>
KUCHNIA	8,74m <sup>2</sup>
POKÓJ 1	18,32m <sup>2</sup>
POKÓJ 2	7,65m <sup>2</sup>
POKÓJ 3	11,30m <sup>2</sup>
POKÓJ DZIENNY	25,09m <sup>2</sup>
<b>SUMA:</b>	<b>92,36m<sup>2</sup></b>



- ŚCIANY BEZ MOŻLIWOŚCI MODYFIKACJI
- ŚCIANY DZIAŁOWE NADAJĄCE SIĘ DO DEMONTAŻU



UWAGA!  
POWIERZCHNIA MIERZONA W ŚWIETLE ŚCIAN ZGODNIE Z NORMĄ PN-ISO 9836

WYMIARY POMIESZCZEŃ I POWIERZCHNIE MOGĄ ULEC NIEMOŻLIWIEJ ZMIANIE I ZOSTANĄ OKREŚLONE POWYKONAWCZO NA PODSTAWIE POMIARÓW WYKONANYCH ZGODNIE Z POWYŻEJ PRZYWOŁANĄ NORMĄ

LOKAL BEZ WYPOSAŻENIA, MEBLI, URZĄDZEŃ SANITARNYCH, KUCHENNYCH, OPRAW ELEKTRYCZNYCH, DRZWI WEWNĄTRZLOKALOWYCH, PARAPETÓW, OKŁADZIN ŚCIAN I PODŁÓG