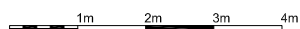


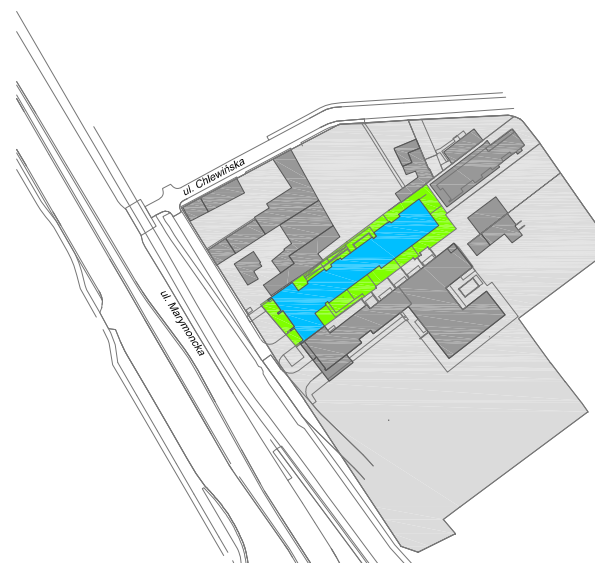
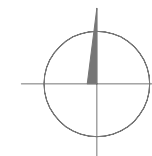
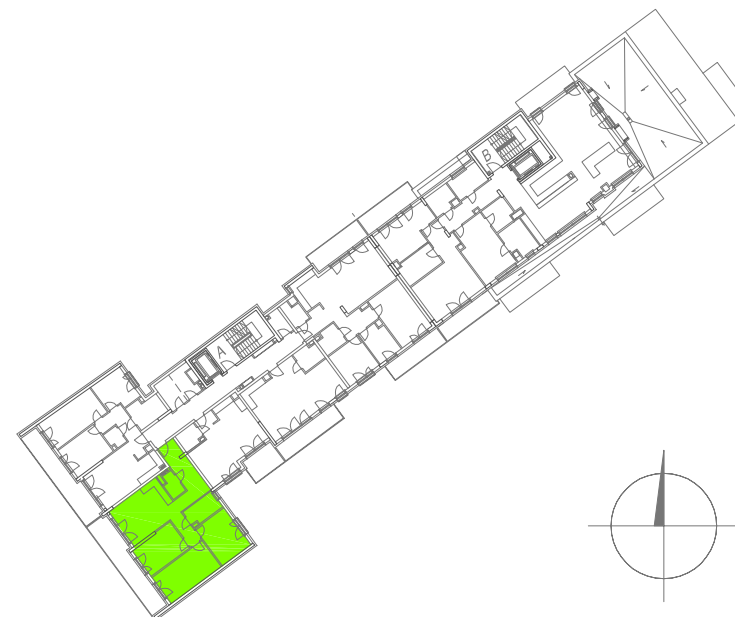


HOL	12,25m ²
PRZEDPOKÓJ	3,76m ²
ŁAZIENKA 1	2,87m ²
ŁAZIENKA 2	5,56m ²
POKÓJ 1	13,79m ²
POKÓJ 2	17,10m ²
POKÓJ 3	13,00m ²
POKÓJ DZIENNY	21,12m ²
SUMA:	89,45m²



 ŚCIANY BEZ MOŻLIWOŚCI MODYFIKACJI
 ŚCIANY DZIAŁOWE NADAJĄCE SIĘ DO DEMONTAŻU



NUMER LOKALU

23

LICZBA POKOI

4

PIĘTRO

4

POW. LOKALU (m²)

89,45

POW. BALKONU (m²)

18,40

UWAGA!
POWIERZCHNIA MIERZONA W ŚWIETLE ŚCIAN ZGODNIE Z NORMĄ PN-ISO 9836

WYMIARY POMIESZCZEŃ I POWIERZCHNIE MOGĄ ULEC NIEMOJLIWIEJ ZMIANIE I ZOSTANĄ OKREŚLONE POWYKONAWCZO NA PODSTAWIE POMIARÓW WYKONANYCH ZGODNIE Z POWYŻEJ PRZYWOŁANĄ NORMĄ

LOKAL BEZ WYPOSAŻENIA, MEBLI, URZĄDZEŃ SANITARNYCH, KUCHENNYCH, OPRAW ELEKTRYCZNYCH, DRZWI WEWNĄTRZLOKALOWYCH, PARAPETÓW, OKŁADZIN ŚCIAN I PODŁÓG