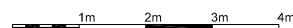
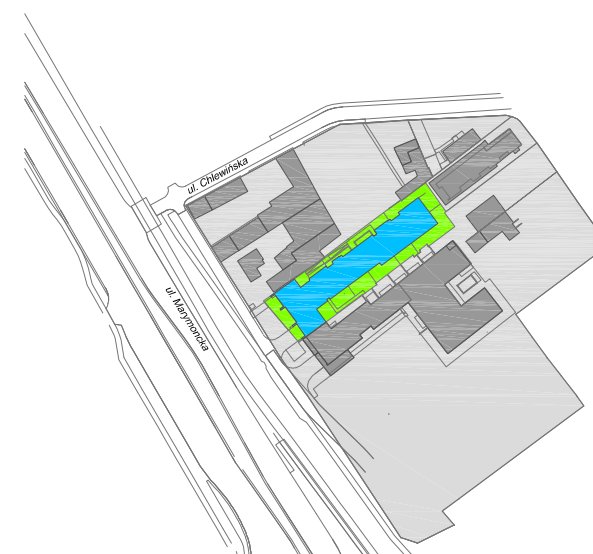
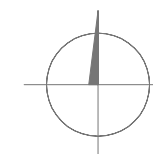
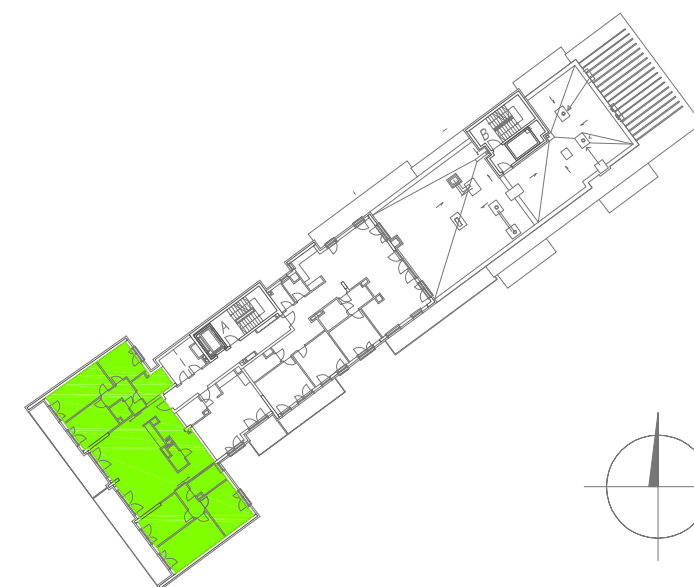


HOL	18,17m ²
PRZEDPOKÓJ 1	3,76m ²
PRZEDPOKÓJ 2	6,56m ²
WC	2,26m ²
ŁAZIENKA 1	5,56m ²
ŁAZIENKA 2	6,78m ²
SPIŻARNIA	2,38m ²
KUCHNIA	22,96m ²
POKÓJ 1	13,79m ²
POKÓJ 2	17,10m ²
POKÓJ 3	13,00m ²
POKÓJ 4	12,56m ²
POKÓJ 5	16,44m ²
POKÓJ 6	9,97m ²
POKÓJ DZIENNY	21,69m ²
SUMA:	172,98m²



█ ŚCIANY BEZ MOŻLIWOŚCI MODYFIKACJI
█ ŚCIANY DZIAŁOWE NADAJĄCE SIĘ DO DEMONTAŻU



NUMER LOKALU

27

LICZBA POKOI

7

PIĘTRO

5

POW. LOKALU (m²)

172,98

POW. BALKONÓW(m²)

18,20/18,40

UWAGA !

POWIERZCHNIA MIERZONA W ŚWIETLE ŚCIAN ZGODNIE Z NORMĄ PN-ISO 9836

WYMIARY POMIESZCZEŃ I POWIERZCHNIE MOGĄ ULEC NIEWIELKIEJ ZMIANIE I ZOSTANĄ OKREŚLONE POWYKONAWCZO NA PODSTAWIE POMIARÓW WYKONANYCH ZGODNIE Z POWYŻEJ PRZYWOŁANĄ NORMĄ

LOKAL BEZ WYPOSAŻENIA, MEBLI, URZĄDZEŃ SANITARNYCH, KUCHENNYCH, OPRAW ELEKTRYCZNYCH, DRZWI WEWNĄTRZLOKALOWYCH, PARAPETÓW, OKŁADZIN ŚCIAN I PODŁÓG