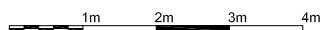


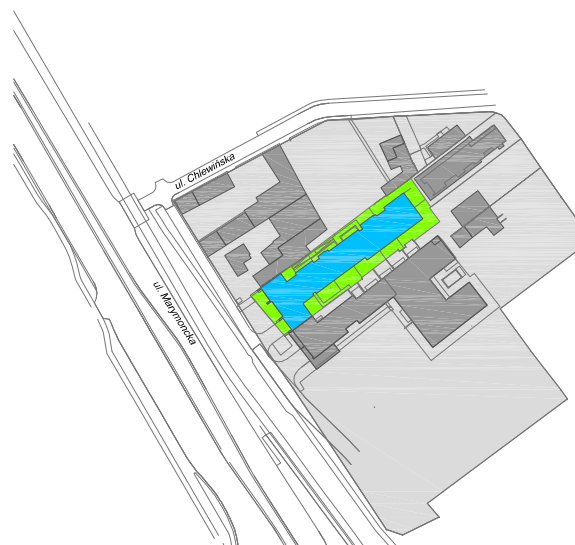
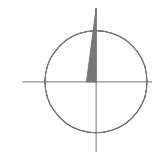
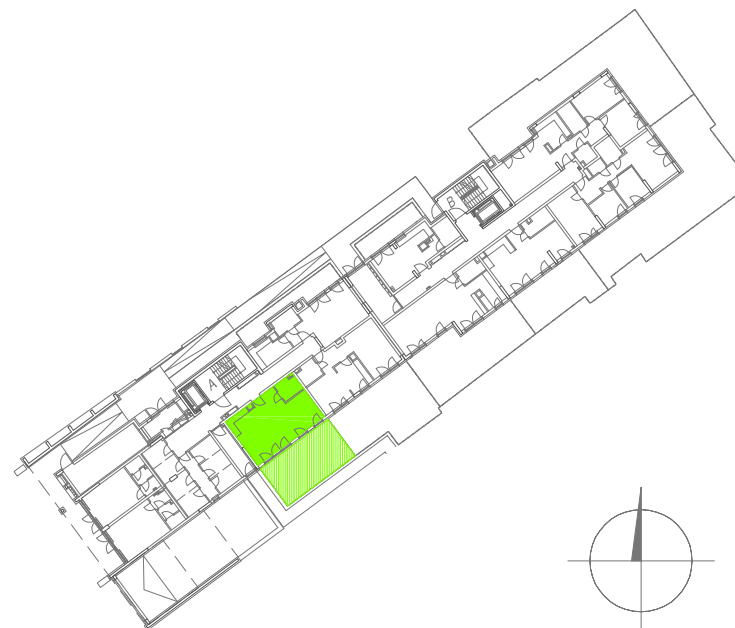


PRZEDPOKÓJ	5,54m ²
ŁAZIENKA	4,17m ²
JADALNIA	12,85m ²
POKÓJ DZIENNY	22,00m ²
SUMA:	44,56m²



 ŚCIANY BEZ MOŻLIWOŚCI MODYFIKACJI
 ŚCIANY DZIAŁOWE NADAJĄCE SIĘ DO DEMONTAŻU



NUMER LOKALU

3

LICZBA POKOI

1

PIĘTRO

P

POW. LOKALU (m²)

44,56

POW. OGRÓDKA (m²)

39,20

UWAGA!
POWIERZCHNIA MIERZONA W ŚWIETLE ŚCIAN ZGODNIE Z NORMĄ PN-ISO 9836

WYMIARY POMIESZCZEŃ I POWIERZCHNIE MOGĄ ULEĆ NIEWIELKIEJ ZMIANIE I ZOSTANĄ OKREŚLONE POWYKONAWCZO NA PODSTAWIE POMIARÓW WYKONANYCH ZGODNIE Z POWYŻEJ PRZYWOŁANĄ NORMĄ

LOKAL BEZ WYPOSAŻENIA, MEBLI, URZĄDZEŃ SANITARNYCH, KUCHENNYCH, OPRAW ELEKTRYCZNYCH, DRZWI WEWNĄTRZLOKALOWYCH, PARAPETÓW, OKŁADZIN ŚCIAN I PODŁÓG