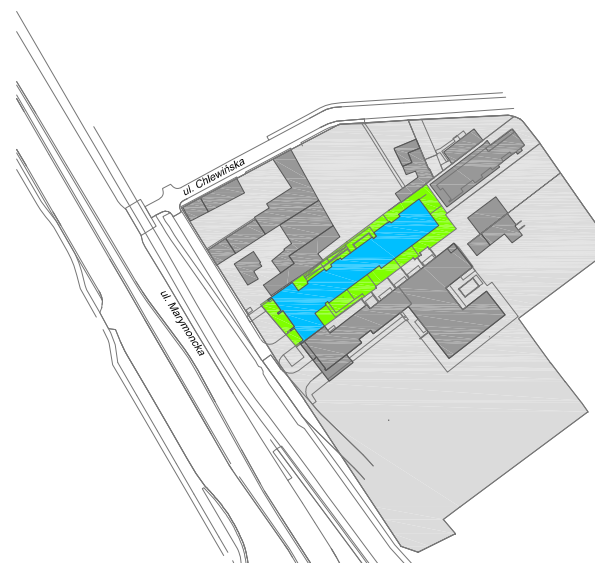
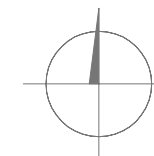
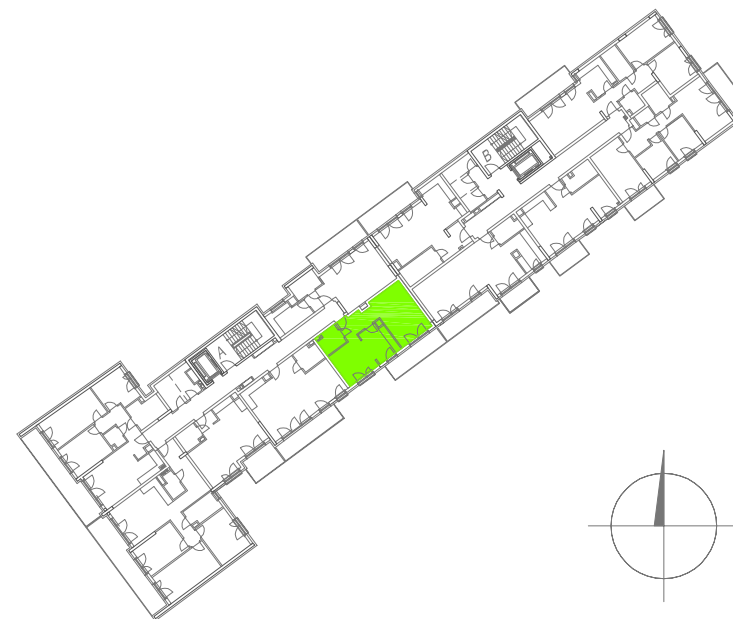
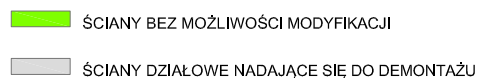
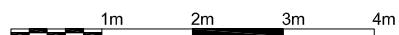


PRZEDPOKÓJ	6,02m ²
ŁAZIENKA	4,05m ²
KUCHNIA	8,07m ²
JADALNIA	11,36m ²
POKÓJ DZIENNY	17,88m ²
SUMA:	47,38m²



NUMER LOKALU

5

LICZBA POKOI

1

PIĘTRO

1

POW. LOKALU (m²)

47,38

POW. BALKONU (m²)

9,50

UWAGA!
POWIERZCHNIA MIERZONA W ŚWIETLE ŚCIAN ZGODNIE Z NORMĄ PN-ISO 9836

WYMIARY POMIESZCZEŃ I POWIERZCHNIE MOGĄ ULEC NIEMOŻLIWEMU ZMIANIE I ZOSTANĄ OKREŚLONE POWYKONAWCZO NA PODSTAWIE POMIARÓW WYKONANYCH ZGODNIE Z POWYŻEJ PRZYWOŁANĄ NORMĄ

LOKAL BEZ WYPOSAŻENIA, MEBLI, URZĄDZEŃ SANITARNYCH, KUCHENNYCH, OPRAW ELEKTRYCZNYCH, DRZWI WEWNĄTRZLOKALOWYCH, PARAPETÓW, OKŁADZIN ŚCIAN I PODŁÓG